

Kyoto Art Map と temiru

京都版特別号
ギャラリーに行ってみる

京都にはギャラリーがたくさんあると聞いてみる君が
いてもたってもいられなくなってギャラリーに行ってみます。

free paper

「temiru (てみる)」は展覧活動中の作家や作品、ギャラリーの今を取り上げ、京都市内の中学・高校を中心に配布しているフリーペーパーです。同じ時代を生きた美術作家が日常の中で何を考え、どういった作品をつくっているのか。ギャラリーがどんな場所、どのような人がどういった思いをもって運営しているのか。美術をとりまく現状を紹介することによって、より身近なものとして美術を感じてもらえるようになれば幸いです。

KYOTO ART MAP は、地図を片手に京都市内の現代美術ギャラリーを見て歩くイベントです。1998年から続く取り組みで、参加ギャラリーが一斉に企画展を行い、国内外で活躍するアーティストたちとその作品の数々を紹介しています。もちろん、ギャラリーでは、イベントの時以外にも毎週のように展覧会を開き、新しい表現を次々と送り出しています。

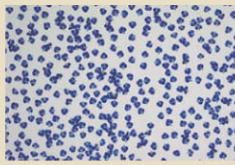
第30回の全国高等学校総合文化祭が京都で開催されるこの機会に、「temiru」を発行人のNPO法人 芸術活動推進プラン ユーノが、KYOTO ART MAP を発行する京都アートマップ実行委員会と協力を得て企画させていただきました。今回の「KYOTO ART MAP と temiru」です。

「KYOTO ART MAP と temiru (てみる)」への最良なご感想は
特定非営利活動法人芸術活動推進プランユーノ temiru編集部まで
Mail temiru@juno.or.jp
URL <http://www.juno.or.jp>

発行：第30回全国高等学校総合文化祭京都府実行委員会事務局
企画・編集・デザイン：特定非営利活動法人 芸術活動推進プランユーノ
印刷：印刷文化センター京都府立総合文化センター
協力：京阪アトム実行委員会
マップデザイン：菅一博生

2006年8月1日発行
※掲載作家・作品・写真の権利はすべて作家・写真家に帰属します。

平安神宮の近くにあるギャラリー16に行ってみました。ここは京都が一番歴史のある現代美術のギャラリーです。



ギャラリーオーナーの井上さんと少しお話を聞かせてもらいました。



「temiru」の発行をきっかけに、京都府立総合文化センターの近くにある現代美術のギャラリー16に行ってきました。ここは京都が一番歴史のある現代美術のギャラリーです。オーナーの井上さんと少しお話を聞かせてもらいました。

井上さん、こんにちは。よろしくお願いします。

はい、よろしくお願いします。

このギャラリーは、京都府立総合文化センターの近くにある現代美術のギャラリーです。ここは京都が一番歴史のある現代美術のギャラリーです。

はい、京都府立総合文化センターの近くにある現代美術のギャラリーです。ここは京都が一番歴史のある現代美術のギャラリーです。

はい、京都府立総合文化センターの近くにある現代美術のギャラリーです。ここは京都が一番歴史のある現代美術のギャラリーです。

皆さんにお話を聞きました。



この作品の制作日時はどのくらいですか？
3月から始めたので約3ヶ月です。アリエでずっと描いていました。何のなかからかまきり、なんだろう？ オアシス、グランドという名の、この絵よりも少し小さい花です。

これは一つの部屋で、一つの作品を考えたという感じですか？
はい、一つの部屋で、一つの作品を考えたという感じですか？

いつか絵を描くことに興味をもたれましたか？
絵を描くことは昔から好きでした。画家になろうと決めたきっかけは大学の卒業制作のときです。そのときすごい気合を入れて描いた作品が評価されたからかもしれません。

きていたのかなと思います。
美大に入学と決めたのはいつからですか？
高校2年のときです。それまでは美大の存在を知りませんでした。

絵を描いてると急に急に完成品はどのくらいですか？
できています。最近では美大がイメージが強いので、描いてはいますが、完成品はどのくらいですか？

美大を卒業してからはどうなりましたか？
美大を卒業してからはどうなりましたか？

らなければいけません。でも自分ではここでやれるって私は平気な気がします。そんな気持ちでやってみようかな。

作品を作るうえでアドバイスをお願いします。
やっぱり平気な気がします。でも自分ではここでやれるって私は平気な気がします。そんな気持ちでやってみようかな。

やっぱ平気な気がします。でも自分ではここでやれるって私は平気な気がします。そんな気持ちでやってみようかな。

やっぱり平気な気がします。でも自分ではここでやれるって私は平気な気がします。そんな気持ちでやってみようかな。

鴨川に架かる三条大橋の西側にある 立体ギャラリー射手座に行ってみました。



ギャラリー運営スタッフの渡辺さんにも少しお話を聞きました。



「temiru」の発行をきっかけに、鴨川に架かる三条大橋の西側にある立体ギャラリー射手座に行ってみました。運営スタッフの渡辺さんにも少しお話を聞きました。

渡辺さん、こんにちは。よろしくお願いします。

はい、よろしくお願いします。

このギャラリーは、鴨川に架かる三条大橋の西側にある立体ギャラリー射手座です。ここは京都が一番歴史のある現代美術のギャラリーです。

はい、鴨川に架かる三条大橋の西側にある立体ギャラリー射手座です。ここは京都が一番歴史のある現代美術のギャラリーです。

はい、鴨川に架かる三条大橋の西側にある立体ギャラリー射手座です。ここは京都が一番歴史のある現代美術のギャラリーです。

皆さんにお話を聞きました。



この社名作品の制作にどれくらい時間がかかったんですか？
バネからすべて含めて約2ヶ月です。

毎日描いてるんですか？
毎日描いてるんですか？

いつか絵を描くことに興味をもたれましたか？
いつか絵を描くことに興味をもたれましたか？

この社名作品の制作にどれくらい時間がかかったんですか？
バネからすべて含めて約2ヶ月です。

毎日描いてるんですか？
毎日描いてるんですか？

いつか絵を描くことに興味をもたれましたか？
いつか絵を描くことに興味をもたれましたか？

あなとギャラリーで働くってどんな人かと思えて、人のつながりが、数多くあります。中にはこうした方がいってご一緒をいただく場合もあります。そこは正直に受け止めてあげることが大切だと思います。

今後はどんな作品を作りたいですか？
今後はどんな作品を作りたいですか？

あなとギャラリーで働くってどんな人かと思えて、人のつながりが、数多くあります。中にはこうした方がいってご一緒をいただく場合もあります。そこは正直に受け止めてあげることが大切だと思います。

河原町今出川のバス停近くにあるヴォイスギャラリーに行ってみました。青い看板が目印です。京都アートマップの事務局もなされています。



KYOTO ART MAP の参加ギャラリーに行ってみよう。

アートスペース D3 [ビュローポルタ] 011 - 08 11:00 - 19:00 無料	ギャラリースペース C4 [有馬 隆一展] 020 - 07 12:00 - 19:00 無料
ヴォイスギャラリー pfs/w C1 [小島風 Inside-out] 2展 011 - 08 11:00 - 19:00 無料	ギャラリーなかむら C3 [金澤 一展] 02 - 08 11:00 - 19:00
ギャラリーアートスペース A3 夏季休館	ギャラリーはねむら D3 夏季休館
ギャラリーギャラリー B4 [シャネー・アキコ展] 04 - 05 10:00 - 18:00 1000円	ギャラリーニコエ C4 3展 [白鳥 洋子展] [藤本 浩展] 011 - 08 12:00 - 20:00 1000円
ギャラリー三條 C3 夏季休館	現代ギャラリー B3 [concrete] 011 - 08 12:00 - 19:00 1000円
ギャラリー16 C3 [白鳥 洋子展] 7:00 - 08 12:00 - 19:00	ニートロン A3 [藤本 浩展] 7:00 - 08 11:00 - 23:00
ギャラリーすずき D3 夏季休館	立体ギャラリー射手座 C3 夏季休館

小川さんにお話を聞きました。



いつか美術をやろうと思ったんですか？
私が美術をやろうと思ったのは大学からで、高校の頃は陸上部です。美術は好きでしたが、こんな面白い表現の世界があるのを知って、美術っておもしろいなと思ったのは大学に入ってからなんです。

いつか絵を描くことに興味をもたれましたか？
いつか絵を描くことに興味をもたれましたか？

いつか絵を描くことに興味をもたれましたか？
いつか絵を描くことに興味をもたれましたか？

ただ作品がある空間というのが、言葉で説明できないものがあると思います。体験した人が何かを感じてくれたらいいですね。

（自分の作品を見て）これは自分自身が描いたものですか？
これは自分自身が描いたものですか？

この作品は、僕がアートで使っていたアートブックなんです。このアートブックは、僕がアートで使っていたアートブックなんです。このアートブックは、僕がアートで使っていたアートブックなんです。

なに見てもうということによって、また別の意味が出てくると思います。

（その言葉で）なぜ「アート」って名前なんです？
なぜ「アート」って名前なんです？

僕はアートって名前なんです。僕はアートって名前なんです。僕はアートって名前なんです。

もしも、僕がアートで使っていたアートブックなんです。このアートブックは、僕がアートで使っていたアートブックなんです。このアートブックは、僕がアートで使っていたアートブックなんです。

京都アートマップ実行委員会事務局
〒600-0841 京都市上京区河原町今出川1-1-1 河原町ビル444
ヴォイスギャラリー pfs/w
Tel. 075-211-0980 Fax 075-211-3067
www.kyotoartmap.org